


INDEX	ZMĚNA	DATUM	JMÉNO	PODPIS

Vedoucí projektant	Košan Jan Ing.	Vedoucí zakázky	Košan Jan Ing.		
Projektant	Březina Bohumil Ing.	Schválil			
 <p>BPO spol. s r.o. Lidická 1239 363 01 OSTROV</p> <p>Tel.: +420353675111 Fax: +420353612416</p> <p>projekty@bpo.cz www.bpo.cz</p>	ZAKÁZKA: Ostrov, Rekonstrukce vnitrobloku na 9. etapě ČÁST (SO,PS): DOKUMENTACE PRO SPOLEČNÉ POVOLENÍ ELEKTROČÁST OBSAH: Výpočet osvětlení OBJEDNATEL: Město Ostrov			Počet A4 7 Stupeň projektu DSJ Datum dokončení 31.10.2019 Číslo zakázky 9161-25	Pořadové číslo 3
			Císlo archivní: BPO 6-104768		

Akce

647 2019 Ostrov - spojovací komunikace mezi ul. Masarykova a Palackého

Zadání

Svitidla VOLTANA

Zatřídění a požadavky na osvětlení

ČSN CEN/TR 13201-1 / 2017

Třída osvětlení **P**: Platí pro stezky s provozem pěším nebo cyklistickým; silnice s nízkou rychlostí; parkoviště

Ukazatel	popisně	podrobněji	Váha V_w
Rychlost pohybu	nízká	$v \leq 40$ km/h	1
	velmi nízká	velmi nízká, rychlost chůze	0
Intensita provozu	vysoká		1
	střední		0
	nízká		-1
Skladba dopravního proudu	chodci, cyklisté, motorová doprava		2
	chodci a motorová doprava		1
	jen chodci a cyklisté		1
	jen chodci		0
	jen cyklisté		0
Parkující vozidla	vyskytují se		1
	nevyskytují se		0
Jas okolí	vysoký	výlohy, reklamy, sportoviště, nádraží, skladové areály	1
	střední	běžná situace	0
	nízký		-1
Rozpoznání obličejů	je nutné		zvláštní požadavky
	není nutné		0
$\Sigma =$			0

Třída osvětlení: $P = 6 - \Sigma = 6 - 0 = 6 \longrightarrow P_6$

ČSN EN 13201-2

Třída osvětlení	\bar{E}_m [lx]	E_{min} [lx]	$\max(\bar{E}_m)$ [lx]	Další požadavky, je-li potřeba rozeznání obličejů	
				$E_{v, min}$ [lx]	$E_{sc, min}$ [lx]
P_1	$\geq 15,0$	$\geq 3,00$	$\leq 22,50$	5,0	5,0
P_2	$\geq 10,0$	$\geq 2,00$	$\leq 15,00$	3,0	2,0
P_3	$\geq 7,50$	$\geq 1,50$	$\leq 11,25$	2,5	1,5
P_4	$\geq 5,00$	$\geq 1,00$	$\leq 7,50$	1,5	1,0
P_5	$\geq 3,00$	$\geq 0,60$	$\leq 4,50$	1,0	0,6
P_6	$\geq 2,00$	$\geq 0,40$	$\leq 3,00$	0,6	0,2
P_7	-	-	-	-	-

Uspořádání soustavy VO

Svitidla:

Závěsná výška:

Výložník:

Náklon svítidla:

Umístění sloupu, rozteče:

Výsledky:

VOLTANA 2 / 5119 / 16 LED / WW / 500 mA / 28 W

6,0 m

není

0°

dle výkresu

$\bar{E}_m = 3,7$ lx; $E_{min} = 1,1$ lx

Vypracoval

Ing. Roman Sedláček, světelný technik; Artechnic-Schröder, a.s.

V Praze dne 4. října 2019

Project :

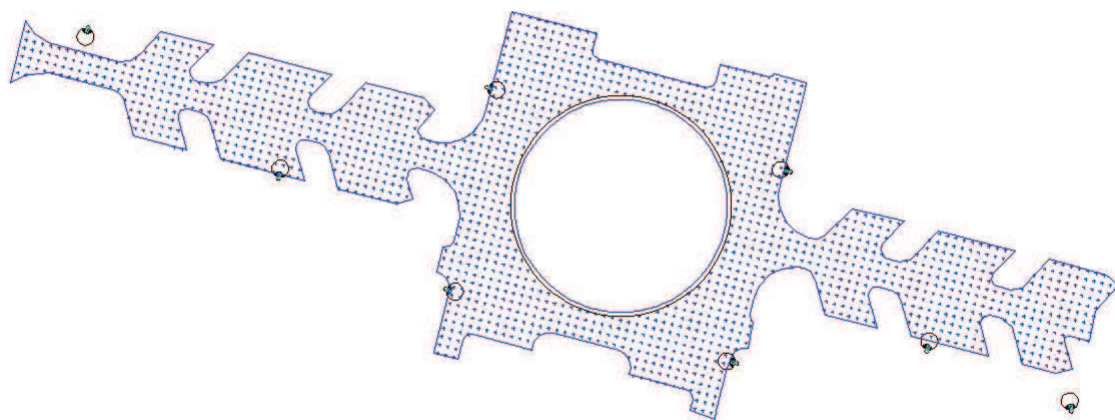
File : ... \Výpočet.lpf

Summary

Grid summary

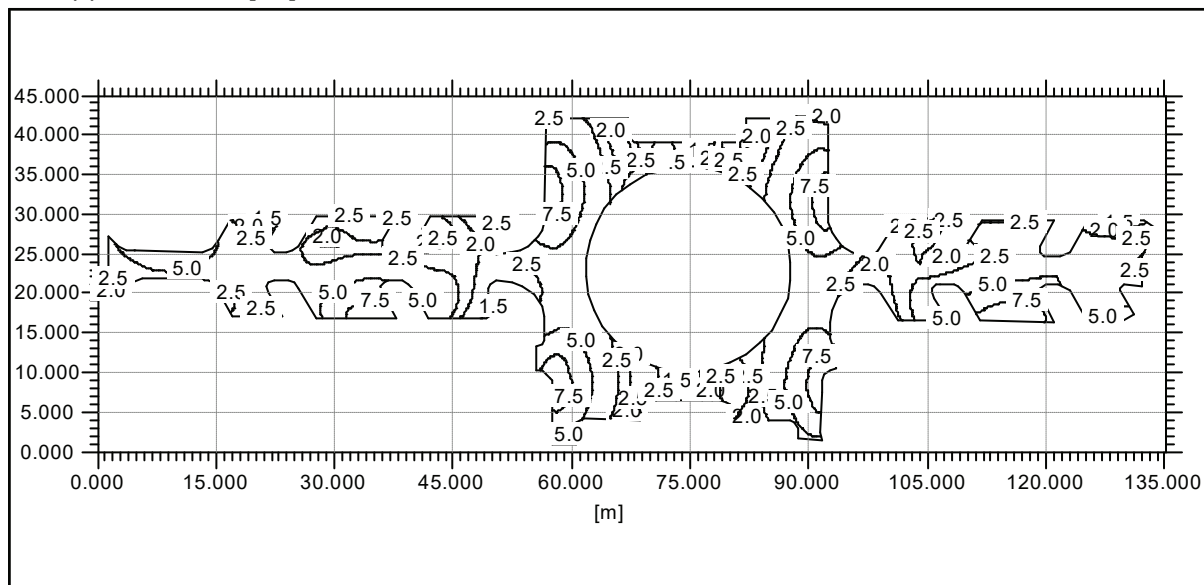
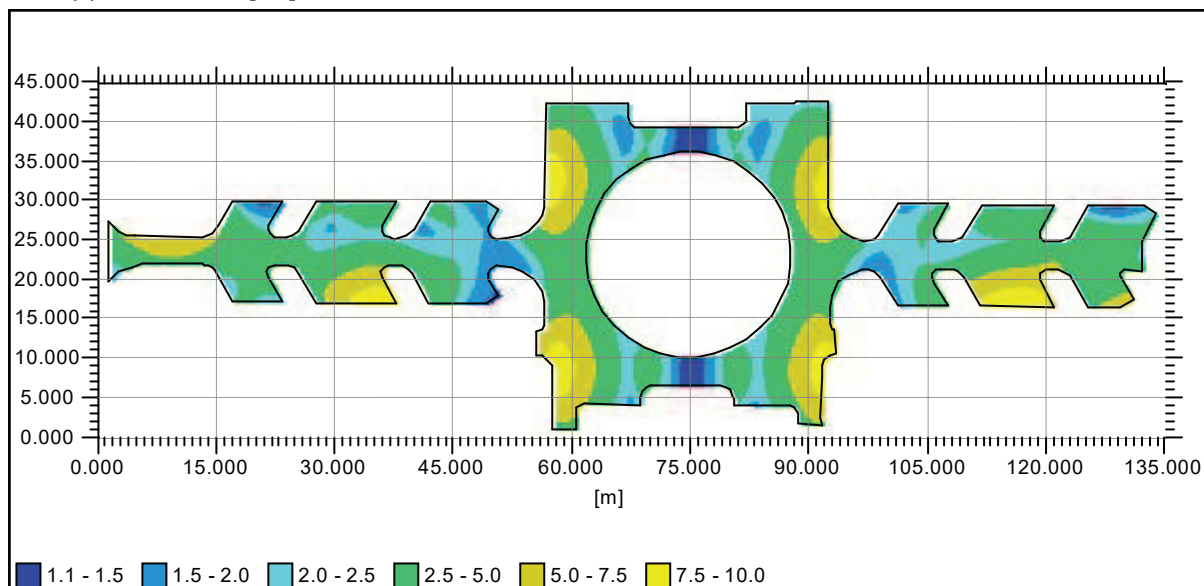
Average type : Arithmetic (A) or Weighted (W)

Grid (1)	Min	Max	Ave (A)	Min/Max	Min/Ave
Illuminance (lux)	1,1	9,0	3,7	12,2	29,3

Current view Configuration (1)

Grid results

Average type : Arithmetic (A) or Weighted (W)

Grid (1) : Illuminance [lux]**Grid (1) : Illuminance [lux]**

General information

Configuration details

• Configuration (1)

Activated ☒

Matrix	Description	Flux	MF	Luminaire
356152	D:\Matrices\356152.mat	3,2	0,80	No Picture

Group details

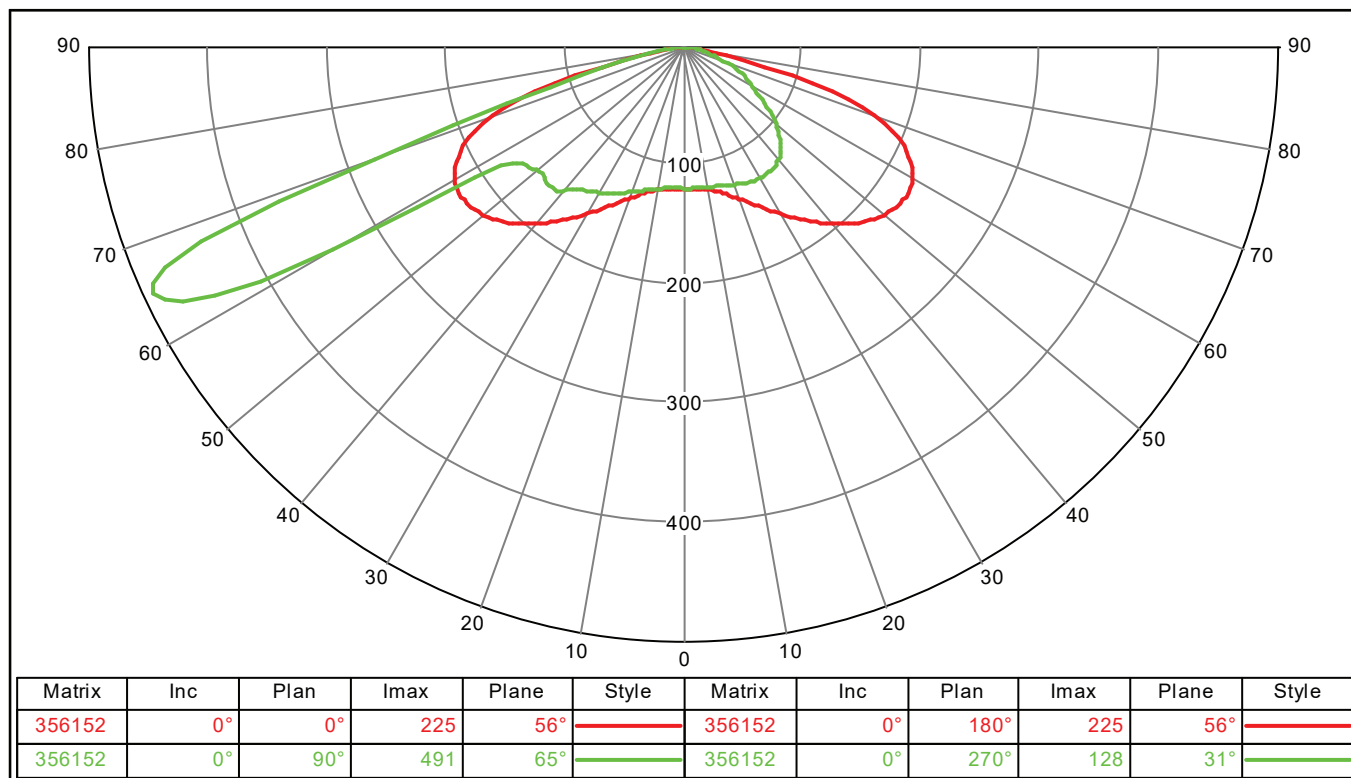
Single								
	N°	Start			Luminaire			
		X	Y	H	Matrix	Az	Inc	Rot
✓	1	-62,946	20,609	6,000	356152	197,0	0,0	0,0
✓	2	-40,270	3,650	6,000	356152	14,0	0,0	0,0
✓	3	36,221	-16,628	6,000	356152	14,0	0,0	0,0
✓	4	53,043	-23,681	6,000	356152	352,0	0,0	0,0
✓	5	-15,283	13,821	6,000	356152	107,0	0,0	0,0
✓	6	-20,183	-9,979	6,000	356152	104,0	0,0	0,0
✓	7	19,542	4,101	6,000	356152	283,0	0,0	0,0
✓	8	13,252	-18,486	6,000	356152	284,0	0,0	0,0

Photometric documents

356152

D:\Matrices\356152.mat

Polar / Cartesian diagram



Utilization curve

